



# Škoda Software pro EMS testování vozidel

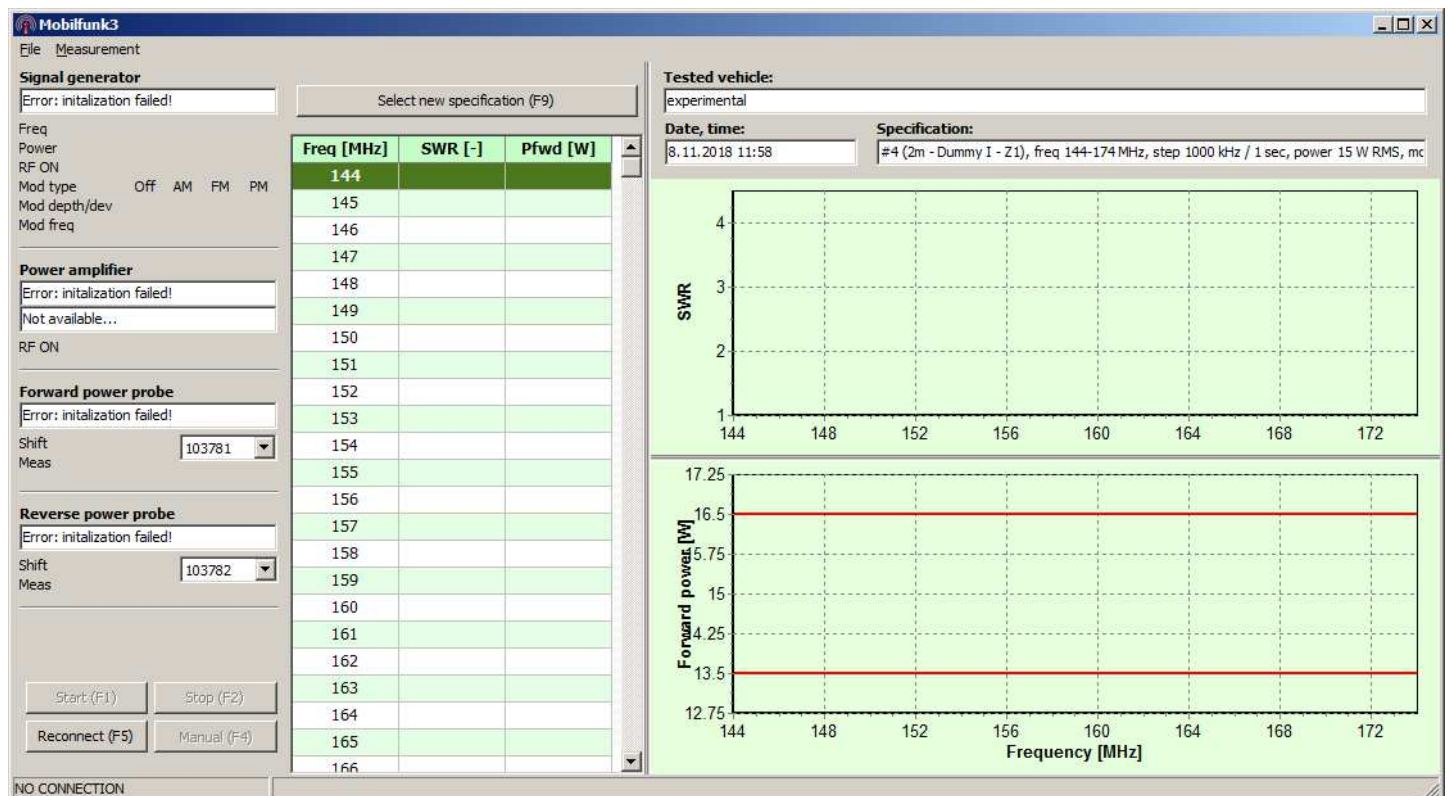
Aleš POVALAČ, Jiří DŘÍNOVSKÝ

SR18857156 – Studie dynamických zkoušek EMC  
LO1401 - Interdisciplinární výzkum bezdrátových technologií (INWITE)

**Datum: 7.12.2018**

**Abstrakt** – Vyvinutý software automatizuje ověřování elektromagnetické odolnosti (EMS) vozidel. Umožňuje řídit připojené vysokofrekvenční přístroje po GPIB a USB sběrnicích, tj. ovládat generátor, koncový zesilovač a výkonové sondy. Dle specifikací daných normami provádí kmitočtové přeladování. Podporuje manuální režim pro opakované měření problematických kmitočtů a generování přehledu pro účely dokumentace ověření EMS.

Software je vytvořen v prostředí C++ Builder a využívá knihoven NI VISA, NI 488.2 a RS NRP Toolkit. Import a export údajů je ve formátu XML.



Obr. 1: Software pro EMS testování