



Exkurze do ON Semiconductor Rožnov pod Radhoštěm

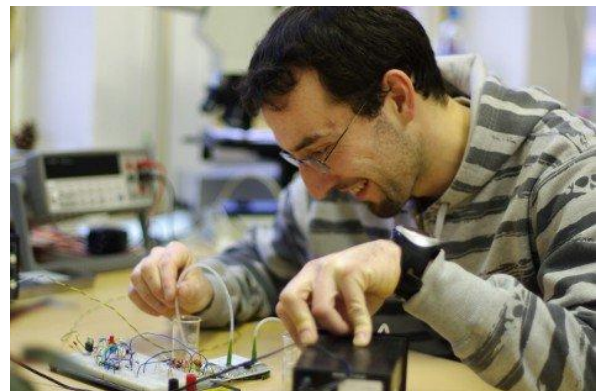
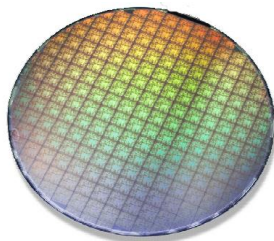
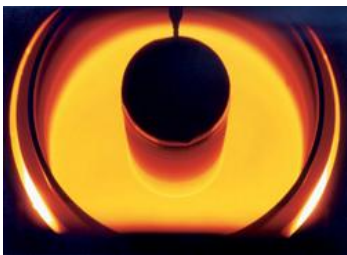
Pondělí 26. 11. 2012

Odjezd autobusu v 6:45 od hlavního vchodu
budovy FEKT Purkyňova 118.

Předpokládaný návrat do Brna je v 16:00.



ON Semiconductor®



Program prohlídky:

Exkurze představí jednu z mála firem na světě, kde je možné sledovat celý proces vývoje a výroby integrovaných obvodů pod jednou střechou. Ten začíná zadáním specifikace a vývojem s použitím nástrojů CAD (simulace, návrh čipu), pokračuje výrobou prototypu čipu, jeho zapouzdřením, důkladným laboratorním testováním a končí sériovou výrobou, pokud byly všechny požadavky splněny.

Vše probíhá přímo v prostorách firmy a účastníci exkurze budou moci celý řetězec sledovat. Nahlédnou do prostor, kde vznikají velké monokrystaly křemíku, z nichž se řezou tenké kulaté křemíkové destičky (wafery), ze kterých se následně stávají skutečné čipy a nakonec po zapouzdření hotové součástky. Navštíví i laboratoře, kde se obvody testují, a samozřejmě také návrhové kanceláře, kde vývojoví pracovníci čipy navrhují.